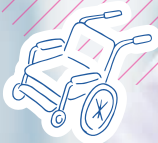


現場体験で学べる

# 介護福祉士実務者研修科

未経験から

介護の専門職へ。  
あなたのキャリアが  
ここから拓ける！



実習で見極める、あなたの職場

就職も、国家資格も！揺るぎない力を身に付ける

## 介護福祉士実務者研修

- 同行援護従業者養成研修一般課程  
(視覚障がい者ガイドヘルパー)
- 難病患者等ホームヘルパー養成研修  
難病基礎課程II
- 普通救命講習II

最小限の力でできる安全な介助を学べる！

全ての規定カリキュラムを受講し、修了認定要件を満たした場合に修了証を発行致します。

※当コースは相モデルによる訓練があります

7月開講

訓練期間

令和8年

令和9年

7/27

1/26

月

火

## 企業実習

2施設

計8日間

アンガーマネジメント講習  
などお役立ち講座もプラス！

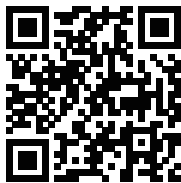
## 受講説明会 & 現役講師によるセミナー

取得できる資格や訓練内容の説明のほか、  
現役講師による介護の魅力ややりがい等充実の内容です！

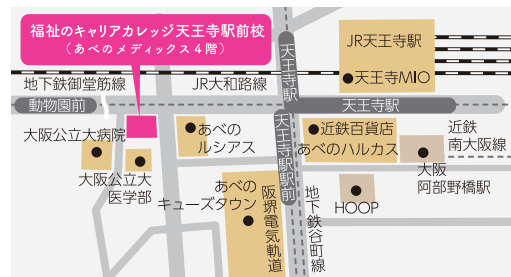
令和8年 6/10(水) 16:10 ~

令和8年 6/12(金) 16:10 ~

令和8年 6/17(水) 16:10 ~



お申込みはWEB・お電話でお気軽に！  
毎日個別見学・説明会も受付中です



〒545-0051 大阪市阿倍野区旭町1丁目2-7  
あべのメディックス 409号室 B教室

- 各線天王寺駅より徒歩5分
- 近鉄南大阪線大阪阿部野橋駅より徒歩5分

06-4393-8468

担当：大道・北野  
平日 9:00 ~ 18:00



公式WEB



Instagram



# 介護業界は『のびしろ』のある就職・転職市場です 早期就職をお手伝いします！

■ 大阪・兵庫・京都の多数の福祉施設と提携し、早期就職と高い就職率を実現 ■

## コースの詳細

訓練時間総合計	615時間(学科367時間・実技181時間・企業実習62時間・職場見学等5時間)
訓練概要	経験、未経験問わず安心して介護に従事できるよう、基礎知識から介護現場で活かせる技術を習得、体を痛めず最小限の力で介助ができる技術「ボディメカニクス」も学べます。実習にて介護職への心構えや自身に合う働き方も検討でき、新しいキャリアを築く為の就職支援も充実。障がい分野資格の「難病患者等ホームヘルパー」「同行援護従業者養成研修」、日常にも活かせる「普通救命講習」も同時修了し、幅広い支援で活躍できる力を養います。【職場見学等推進】※日によって訓練時間が異なる場合があります。
訓練目標(仕上がり像)	介護・福祉業界従事者としての職業倫理と態度を養う。基本から高度に至る介護の知識・介護技能を習得し、基本から応用まで幅広い介護職としてのスキルを総合的に身に付ける。実務者研修に係る評価テストの合格ラインにすべて達し、介護福祉士の国家試験まで対応できる力と、難病基礎課程Ⅱ及び同行援護一般課程を修了し、介護業界で即戦力となる人材を育成する。

学 科			
人間の尊厳と自立・社会の理解	人間の尊厳と自立、介護保険制度、社会保障制度の介護に関連する制度概要 40	医療的ケアの基礎知識	医療的ケアを安全・適切に実施するために必要な知識・技術 62
介護の基本的理解とリスクマネジメント	介護福祉士の職業倫理、リスクの分析・事故防止、感染管理の安全確保 30	同行援護の知識	外出保障、視覚障がい者の理解と疾病、視覚障がい者(児)の心理、視覚障がい者(児)福祉の制度とサービス、同行援護の制度、同行援護従業者の実際と職業倫理、情報提供、代筆・代読 18
介護におけるコミュニケーション技術	利用者・家族とのコミュニケーション・相談援助の技術 20	普通救命の知識	基本的な心肺蘇生法、AED操作方法、窒息の対応(異物除去)、止血法、応急手当に必要な知識 1
介護過程の基礎知識	介護過程の目的、意義、展開の理解、情報収集、アセスメント、介護計画の見直し 45	安全衛生	安全作業、健康管理、救急処理 2
認知症の理解	認知症の人とのかかわり・支援の基本、医学的側面から見た認知症の理解、認知症の人や家族への支援の実際 30	アンガーマネジメントの知識	怒りの基礎知識、怒りの性質、怒りのコントロール、怒りのマネジメント、怒りの対処法、怒りの耐性 3
発達と老化の理解	老化に伴うからだの変化と日常生活への影響、人間の成長・老年期の発達・成熟と心理、高齢者に多い症状・疾病と留意点 30	難病患者等の知識	難病の基礎知識、難病患者の保険医療制度、難病患者の心理及び家族の理解・難病患者の介護の実際、難病に関する介護事例検討 6
障がいの理解	障がい福祉の理念、障がいによる生活障がい、心理・行動の特徴、障がい児や家族へのかかわり・支援の基本、医学的側面から見た障がいの理解、障がい児への支援の実際 30	福祉現場における人権意識と倫理	人権の基本概念(尊厳・自己決定)、福祉現場における人権配慮、よくある人権侵害事例、支援者としての倫理観、簡単な事例検討 1
介護に関わることからだの知識	食品の扱いや調理における衛生管理上の留意点・身体の構造や機能、人間の心理、移動、移乗、食事、入浴、清潔保持に関することからだのしくみ 45	就職支援	ジョブ・カード作成支援、履歴書・職務経歴書のPC作成方法、個人情報管理、就職活動時のSNS利用上の注意及び面接指導 4

実 技			
生活支援の技術と環境整備	介護技術の基本(移乗、食事、入浴、排泄、レクリエーション)、福祉用具の活用による環境整備、ボディメカニクスの活用 51	医療的ケアの演習	「経管栄養(胃ろう/腸ろう)」「経鼻経管栄養」「喀痰吸引(口腔・鼻腔)」「気管カニューレ」の演習 24
介護に関わることからだの演習	介護に関係した身体の構造や機能にもとづいての演習 35	同行援護の演習	誘導の基本技術、誘導の応用技術(場面別・街歩き)、交通機関の利用 21
介護過程の応用	知識・技術を総合的に活用し、利用者の状況に応じた介護をするための判断力・応用力 47	普通救命の演習	基本的な心肺蘇生法、AED操作方法、窒息の対応(異物除去)、止血法、応急手当 3
職業人講話	「介護職員の心構え、介護施設での働き方」「介護施設が求める人材について」 5	企業実習	62

※各項目右の数字は時間数です。

## 訓練施設

## 福祉のキャリアカレッジ天王寺駅前校B教室

大阪府大阪市阿倍野区旭町1丁目2-7 あべのメディアックス409号室B教室

### 訓練時間

9:30~16:00

※授業時間数により終了時間は異なります。  
※企業実習においては、訓練時間は原則8:45~17:30を予定しております。  
※企業実習先は、当校が認定を受けている実習先から選びます。  
※難病患者等ホームヘルパー・普通救命の授業がある日は60分授業となる為、終了時間が17:00になることがあります。<該当日:11/26, 12/9>

### 自己負担額

テキスト代 0円

- 介護福祉士実務者研修の資格取得に必要な法定講習(法定時間)に係る訓練を欠席した際に行う資格取得に必要な補講費(学科)2,000円/1h(税込)、(実技)2,000円/1h(税込)
- 企業実習前の健康診断料/600円(税込)
- 訓練実施施設から企業実習先に関わる8日分の交通費:最大12,000円は受講生に負担して頂きます。
- 同行援護の演習の交通機関にかかる交通費/往復580円

### 申込方法

ハローワークで職業相談を受けていただき、受講申込書を当校へご提出ください。

### 選考方法

面接

訓練定員

25名

### 募集期間

令和8年 6月5日(金)~ 令和8年 6月24日(水)

### 選考日

令和8年7月2日(木)

### 選考結果通知日

令和8年7月9日(木)

※応募人数が定員の半数に達しない場合は開講を中止する場合があります。

※感染症防止対策に取り組んでいます。(入室前の検温、マスク着用、入り口・各教室に消毒液を設置、教室内の換気、各自座席周りの定期消毒、共有部分の定期的な消毒等)