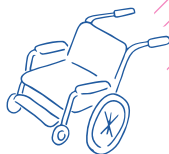




現場体験で学べる

# 介護職員 初任者研修科

未経験から  
寄り添うプロへ。  
介護のキャリアが  
ここから拓ける!



6月開講

訓練期間

令和8年

6/16 ➤ 9/14

(火)

(月)

実習で見極める、あなたの職場

体の仕組みを知れば、**介護はもっとラクになる**

## 介護職員初任者研修

- 同行援護従業者養成研修一般課程 (視覚障がい者ガイドヘルパー)
- 難病患者等ホームヘルパー養成研修 難病基礎課程 I
- こころが軽くなる認知症ケアのストレス対処法・高齢者の食事栄養学
- アンガーマネジメントの知識・福祉現場における感染症対策の知識

全ての規定カリキュラムを受講し、修了認定要件を満たした場合に修了証を発行致します。

最小限の力でできる安全な介助を学べる!

企業実習付き

2施設

計6日間

### 訓練施設

福祉のキャリアカレッジ 神戸三宮校

兵庫県神戸市中央区雲井通1丁目1-1 ツイン雲井 FLEX21 203号室

078-940-1140

担当：前田・古瀬

平日 9:00~18:00

### 申込方法

居住地を管轄するハローワークで職業相談(申込みまで3回以上の職業相談が必要)を受け、ハローワークで手続きを行った「受講申込書」を当施設に持参または送付してください。

訓練定員 15名

※応募人数が定員の半数に達しない場合は開講を中止する場合があります。

### 募集期間

令和8年 令和8年  
4月20日(月)~ 5月19日(火)

訓練時間 9:20~15:50

自己負担額 受講料・テキスト代 無料

### 選考日

令和8年5月26日(火)

※昼休憩は50分です。

※5時限目までの日の訓練時間は9:20~14:50となります。

※企業実習の日の開始・終了時刻は実習先施設により異なります。

※企業実習先は、当校が認定を受けている実習先になります。

※休講日は原則として土・日・祝日です。

- 介護職員初任者研修の資格取得に必要な法定講習(法定時間)に係る訓練を欠席した際に行う資格取得に必要な法定補講費用/学科・実技:2,000円/1h(税込)、※1日の上限費用4,000円(税込)、学科の補講レポート/無料
- 企業実習前の健康診断料/600円(税込)
- 企業実習先にかかる交通費は各自実費
- 同行援護演習にかかる交通費/実費

### 選考結果通知日

令和8年5月29日(金)

### 選考方法

面接 会場：神戸三宮校 持ち物：筆記用具

# 多数の福祉施設と連携し早期就職と高い就職率を実現

## コースの詳細

★介護の資格が取得できるコースです。

★資格だけではなく、実践に役立つ事がたくさん学べます！！

- 訓練対象者の条件：特になし
- 訓練修了後に取得できる資格

- 訓練目標（仕上がり像）

介護職員初任者研修 認定機関：株式会社ブレースメントグループ  
 難病患者等ホームヘルパー養成研修（難病基礎課程Ⅰ）  
 認定機関：株式会社ブレースメントグループ  
 同行援護従業者養成研修一般課程（視覚障がい者ガイドヘルパー）  
 認定機関：株式会社ブレースメントグループ

介護事業所において上司の指示を受けながら訪問介護及び施設介護の基本作業ができる人材となる為に、介護の基本的な知識や技術を習得し、「介護職員初任者研修」を修了する。また、難病患者等ホームヘルパー養成研修及び同行援護従業者養成研修一般課程を身に付けることで、即戦力となる人材を育てる。認知症ケアのストレス対処法や福祉現場における感染症対策の知識も学び、安定し長く働ける人材を目指す。

- 訓練の内容

科目	科目の内容	訓練時間
安全衛生	心身の健康管理、整理整頓の原則	1
職務の理解	多様なサービスの理解、介護職の仕事内容や働く現場の理解	8
介護における尊厳の保持・自立支援	人権の尊厳を支える介護、自立に向けた介護	11
介護の基本	介護職の役割、専門性と多職種との連携、介護職の職業倫理、介護における安全の確保とリスクマネジメント等	8
介護・福祉サービスの理解と医療との連携	介護保険制度、障害者自立支援制度及びその他制度、医療との連携とリハビリテーション	11
介護におけるコミュニケーション技術	介護におけるコミュニケーション、介護におけるチームコミュニケーション	8
老化の理解	老化に伴うところからだの変化と日常、高齢者と健康	8
認知症の理解	認知症を取り巻く状況、医学的側面から見た認知症の基礎と健康管理、心身の変化と日常生活への影響、家族への支援等	8
障がいの理解	障がいの基礎的理解、障がいの医学的側面、生活障がい、心理・行動の特徴、かわり支援の基礎的知識・理解、家族の心理等	4
ところとからだのしくみ	介護の基本的な考え方、介護に関するところのしくみの基礎的理解、介護に関するからだのしくみの基礎的理解	15
総まとめ	初任者研修における学科（ところとからだのしくみを除く）の振り返りと総まとめ、知識習得の確認テスト	2
修了評価	筆記試験（介護職員初任者研修事業実施要綱に基づく全科目筆記試験）	2
振り返り	初任者研修における知識の振り返り、就業への備えと研修終了後における継続的な研修	5
同行援護の知識	同行援護従業者養成研修一般課程講義	15
難病患者等の知識	難病患者等ホームヘルパー養成研修 基礎課程Ⅰ	5
アンガーマネジメントの知識	怒りの基礎知識、怒りの性質、怒りのコントロール、怒りのマネジメント、怒りの対処法、怒りの耐性	3
ところが軽くなる認知症ケアのストレス対処法	認知症の理解、家族の負担と支える側のストレス、認知症ケアの実践	3
福祉現場における感染症対策の知識	福祉現場における感染症と感染対策、感染予防措置、感染症、食中毒の知識、福祉現場における感染予防の取り組み	6
高齢者の食事栄養学	高齢者に必要な栄養の基礎知識、介護食の種類と特徴、嚥下・咀嚼機能に配慮した食事形態、食事介助の基本	6
就職支援	ジョブ・カード作成支援、履歴書・職務経歴書のPC作成方法、個人情報管理、就職活動時のSNS利用上の注意及び面接指導	8
生活支援技術	生活と家事、快適な居住環境整備と介護、ところとからだのしくみと自立に向けた介護（整容、移動・移乗、食事、入浴、清潔保持、排泄、睡眠）、終末期介護についての演習	66
生活支援技術演習	介護過程の基礎的理解、総合生活支援技術演習	16
同行援護の演習	同行援護従業者養成研修一般課程演習	21
企業実習	実施しない ✓実施する	42
職場見学、職場体験、職業人講話	【職業人講話】「介護職員の心構え」1時間、「介護施設での働き方」1時間、「介護施設が求める人材について」1時間 ※担当者未定	3

訓練時間総合計	285 時間	学科	137 時間	実技	103 時間	企業実習	42 時間	職場見学等	3 時間	オンライン訓練時間計	時間
---------	--------	----	--------	----	--------	------	-------	-------	------	------------	----

- 【厚生労働省：求職者支援制度のご案内】

雇用保険受給資格者の訓練延長給付や、受給資格のない方で一定の要件を満たす場合、「職業訓練受講給付金」を受給できる場合があります。詳しくはハローワークにお問合せください。

詳しくは  
コチラ⇒



## 受講説明会 & 現役講師によるセミナー

取得できる資格や訓練内容の説明のほか、  
現役講師による介護の魅力ややりがい等充実の内容です！

令和 8年 4/28(火) 16:15～

令和 8年 5/13(水) 15:40～

## 自宅からZOOMでラクラク♪ WEB受講説明会

お申込みメールアドレスへ  
ZOOM招待URLをお送りします。

令和 8年 5/8(金) 14:00～

それぞれ  
ご予約はこちら  
▶▶▶



お申込みはWEB・お電話でお気軽に！毎日個別見学・説明会も受付中です。

## アクセス

兵庫県神戸市中央区雲井通1丁目1-1 ツイン雲井 FLEX21 203号室  
 ●各線三宮駅（JR / 阪急 / 阪神 / 地下鉄）より徒歩8～10分



福祉のキャリアカレッジ神戸三宮校  
 (ツイン雲井 FLEX21 203号室)



公式 WEB



Instagram



公式 LINE

区分	名称	郵便番号	所在地	電話
訓練実施機関	株式会社ブレースメントグループ	530-0001	大阪府大阪市北区梅田一丁目3番1-1000号	06-6455-5557
訓練実施施設・問い合わせ先	福祉のキャリアカレッジ神戸三宮校	651-0096	兵庫県神戸市中央区雲井通一丁目1-1 ツイン雲井 FLEX21 203号室	078-940-1140
応募書類送付先	福祉のキャリアカレッジ神戸三宮校	651-0096	兵庫県神戸市中央区雲井通一丁目1-1 ツイン雲井 FLEX21 203号室	078-940-1140